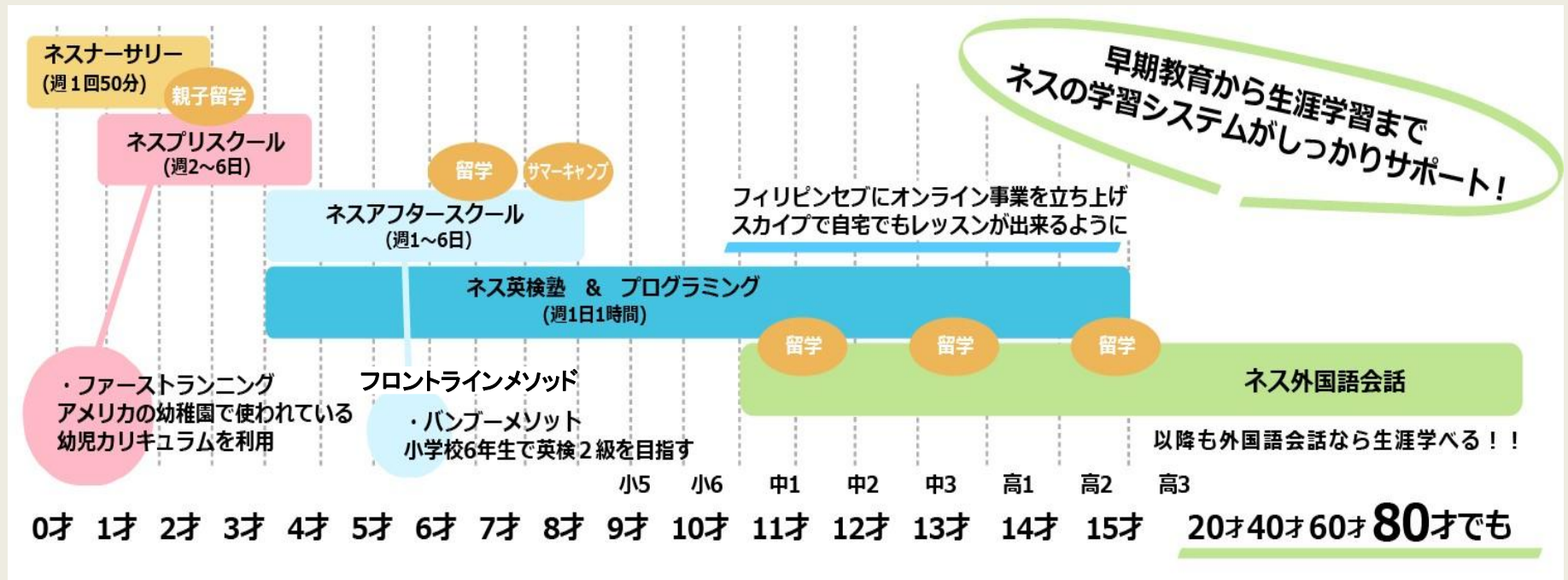




NES GLOBAL ACADEMY

会社概要：ネスグローバル株式会社

- ・ 13,000人を海外へ送った実績を持つ留学事業(世界400校と提携)
- ・ 外国人講師とマンツーマン英語/仏語会話スクール事業(5校)
- ・ モンテッソーリと英語で預かるインターナショナルスクール事業(4校)
- ・ 英語で預かるアフタースクール事業(2校)
- ・ セブ島に学校を設立、セブ島からのオンラインレッスンを提供



今、英検をやるべき3つの理由

1. 大学英検優遇制度

▷英検を持っていることで入試の際に有利になる学校が増えています。

2. 英検は取り組みやすい！

▷上記英語民間試験の中では、問題も平易で得点をとりやすい学校での英語学習の範囲に沿っているので対策しやすい。

3. 2021年から小学校で英語教育が正式科目に！

小学校3年生から英語の授業・小学校5年生から成績化

▷中学受験でも、英語を受験科目に採用するところが出てきた。

▷高校受験でも、英検資格を内申点に加点するところが増える

英検優遇制度とは？

「知らないと損!大学入試の英検優遇制度を!」

取得しておくことで
他の教科への時間を
割くことができる

英検を持っていると...

- ▶ 私立高校受験における推薦入試や併願優遇時の内申点にプラス評価される学校があります。
- ▶ 国立・私立大学では、英検を持っていないと受験できない大学・学部や、英検準1級を持っていると、満点や加点、英語試験免除があります。

(1) 英検2級を持っていないと受けられない大学/学部

早稲田大学 | 人間科学部 / 社会科学部

上智大学 | 総合人間科学部 / 法学部 / 経済学部 / 外国語学部(英語学科以外)

総合グローバル学部 / 理工学部

法政大学 | 情報科学部(コンピュータ科学科とデジタルメディア学科以外) / 理工学部

人間環境学部 / スポーツ健康学部 / デザイン工学部 / 生命科学部

明治大学 | 商学部 / 文学部

青山学院大学 | 総合文化政策学部 / 地球社会共生学部 / コミュニティ人間科学部

学習院大学 | 国際社会科学部 / 法学部 / 経済学部

(2) 英検準1級を持っていると、満点や加点、英語試験免除などになる大学/学部

早稲田大学 | 国際教養学部 / 文学部 / 文化構想学部

上智大学 | 国際教養学部 理工学部英語コース以外の全ての学部

法政大学 | グローバル教養学部

明治大学 | 商学部 / 経営学部 / 国際日本学部 / 農学部 / 総合数理学部

青山学院大学 | 文学部 / 国際政治経済学部 / 総合文化政策学部 / 地球社会共生学部

立教大学 | 全学部

中央大学 | 経済学部 / 国際経営学部

*日本大学、東洋大学、駒澤大学、専修大学などの大学でも対象学部があります。

*関東の私立大学のみ一例です。国公立大学でもあります。

*関東の私立大学のみ一例です。国公立大学でもあります。

ネスグローバルアカデミー3つのメリット

1

音読を利用した“使える”英検対策

正しい英語を大量に音読をすることで、リーディング、リスニング、スピーキングの技能をグッと伸ばす、**フロントラインメソッド**を活用。英検に合格するだけでなく、もっと英語を使いたいと思えるような英検対策を目指しております。

2

外国人講師とのオンラインレッスン

週1回80分の英検レッスンに加えて、自宅で好きな時に受講できる月10回1回25分の外国人講師との**マンツーマン**オンラインレッスン付き。

3

合格保証制度あり

出席率や小テストの点数等、規定を満たしているのにも関わらず不合格だった場合コース終了後も**合格まで無料で**レッスンを提供いたします。

他にもネス“ならでは”がこんなに！

選べる講義形式
オンライン
対面



学習記録システム
による
レッスン管理



定期面談と
学習フォロー



最短で4ヶ月

完結型の集中コース

Front line Method

説明会



コーススタート!

6月

面談

7月

面談

8月

直前模試

9月

本番!
10月



※級によっては8~10ヶ月でご案内となります。

英検コースの講師について

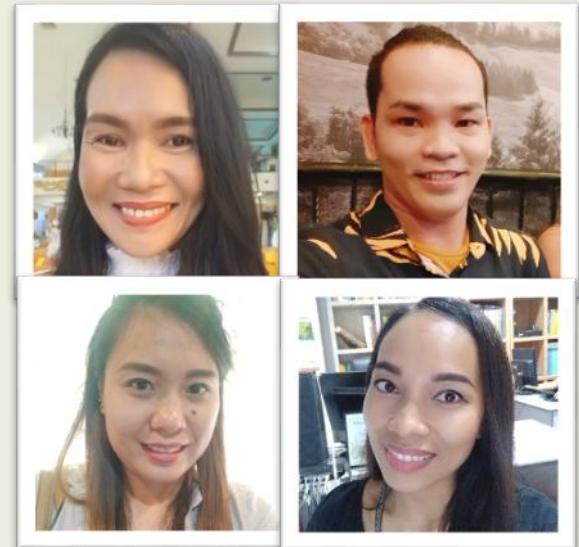


週1回80分の英検レッスン

英検準1級以上を持った経験豊富な日本人講師
講師は全員英検準1級を保持。
専門トレーニングを受けた経験豊富な講師が
レッスンを担当します。

月に10回の英会話レッスン

オンライン英会話は外国人講師が担当。
繰り返し行う英語の音読やオンラインレッスンでの
英会話を通して、実際に使える英語まで学べます。
365日、10時～23時自宅で学習



使用テキスト一例



英検参考書売上シェア**No1**旺文社の教材使用
出る順パス単語

…英検に出る単語を効率よく学びます。

英検トレーニングゼミ

…実際の英検形式の問題に取り組みながら対策

※その他、分野別の教材を使用します。



NEW HORIZON教科書ガイド

学校で使用する教科書を大量に音読

5級～3級はNEW HORIZON

2級～準1級はリスニング問題のスク립ト
を音読します。

レッスン例 (1回80分)

ウォームアップ

挨拶、日常会話練習 例)How are you? What did you have for lunch?

単語テスト&音読チェック

正しく単語を覚え、音読出来ているかテストを行います。

宿題チェック&前回のレッスンの復習

宿題の答え合わせや前回の範囲の確認を行います。

英検テキスト使用

語彙穴埋め問題、長文、リスニング、ライティングなど
文法や語彙の覚え方、ポイントの解説を行います。

ワークシートで問題に挑戦

英検形式の問題を解きながら単語や解くコツを身につけていきます。

学習進捗管理&カルテサポート

学習管理ツール“Study plus”の活用

スクール以外でも学習をサポート、また保護者様との連携に使用します。

The screenshot shows the 'Studyplus for School' interface. On the left is a sidebar with navigation options: 学習塾スタブラ 御茶ノ水校, ダッシュボード, メッセージ, タイムライン, アナリティクス, プランニング, カルテ, 設定, and 閉じる. The main area displays a table of student progress data for the period 2019/8/15 to 2019/8/21. The table has columns for student name, grade, total study time, and daily study times from 8/15 to 8/21. A search filter is set to '連携中・未発行・招待中'. A date range of 2019/8/15 to 2019/8/21 is selected. A user profile for '武本 先生' is visible in the top right.

名前	学習時間	8/15(木)	8/16(金)	8/17(土)	8/18(日)	8/19(月)	8/20(火)	8/21(水)
1 <u>スタブラ 太郎</u> (高校3年)	78時間 11分	8時間 35分	12時間 7分	12時間 7分	12時間 10分	11時間 40分	10時間 34分	10時間 34分
2 <u>スタップ 三朗</u> (高校1年)	73時間 29分	10時間 0分	11時間 7分	12時間 12分	7時間 11分	12時間 16分	10時間 24分	10時間 24分
3 <u>スタブラ 六郎</u> (高校3年)	70時間 26分	8時間 20分	6時間 45分	9時間 56分	8時間 0分	12時間 0分	12時間 45分	12時間 45分
4 <u>スタブラ 綾子</u> (高校3年)	55時間 22分	5時間 10分	5時間 42分	8時間 22分	9時間 3分	8時間 46分	8時間 57分	9時間 57分
5 <u>スタブラ子</u> (高校2年)	53時間 18分	9時間 12分	3時間 12分	7時間 8分	4時間 21分	9時間 18分	10時間 36分	9時間 36分
6 <u>スタブラ 翼</u> (高校1年)	52時間 23分	7時間 55分	8時間 13分	7時間 19分	5時間 46分	6時間 6分	9時間 34分	9時間 34分

自習の進捗管理

出欠管理

保護者様との
LINE連絡

学習時間

気になる合格実績

音読を多用したレッスンカリキュラムで
小学生～高校生まで幅広い年齢が英検に合格！

2022年 **合格実績100%**

	小1	小2	小3	小4	小5	小6	中1	中2	中3	高1	高2	高3
5級	39	37	40	43	32	21	9					
4級	17	41	27	24	19	21	21	18				
3級	8	21	28	17	17	21	16	18	2	1		
準2級		11	11	20	15	15	12	6	8	5		
2級		6	6	6	10	12	9	9	6	9	4	2
準1級						1	3	4	2	5	5	3
1級									1	2		

(上記合格者数は2015～2022年の実績)

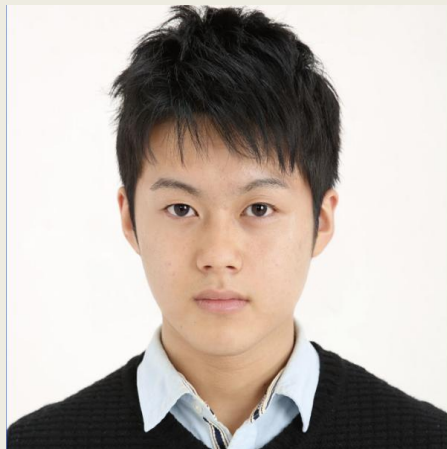
生徒様からの声

ネスグローバルアカデミーのレッスンをご受講したお2人の生徒様からの感想です。



【英検準1級合格 河合さん(高校2年生)】

日本人の先生が丁寧に教えてくださり、
またたくさんサポートしていただきました。
家での外国人とのオンラインレッスンで話す練習や
リスニング力もかなりついたと思います。
大学受験の英語の教科で有利になったことが嬉しいです。



【英検2級合格 飯田さん(中学2年生)】

英語は元々得意ではなかったのですが、
英検塾を受講する事で英語が楽しくなり自信を持つことができました。
メソッドにある、暗唱の技術が役に立ちました。
高校になったら準1級を目指したいと思っています。

保護者様からの声

アルファベットの**小文字が読めない**ところから始めましたが
音読の練習をする中で、自力読みができるようになっていきました。
子供の集中力に応じてうまくレッスンしてくださり感謝しております。



英語は初心者でしたが、

小学校1年で入塾し**5級**に**合格**

2年生で**4級**に合格されました！

小学1年生～2年生の期間8ヶ月コース×2回ご受講生

合格保証制度

出席率や小テストの点数等、規定を満たしているにも関わらず不合格だった場合
コース終了後も合格まで無料でレッスンを提供し合格をサポートします。



下記を満たしていたにも関わらず、不合格だった場合は合格まで無料でレッスンを提供させていただきます。

※ 2：欠席数の規定(8ヶ月コースの場合4回まで)

※ 2：宿題忘れ回数4回まで

※ 3：単語小テスト正答率75%以下が4回まで

レッスンご料金表 (月額/税込)

	マンツーマン	グループ(最大5名)
5級	36,900円	22,900円
4級	36,900円	22,900円
3級	39,300円	23,900円
準2級	39,300円	23,900円
2級	41,300円	25,900円
準1級	43,300円	26,900円
1級	49,800円	×

・上記の料金にオンライン英会話10回分の費用も含まれます

初期費用	入学金	33,000円 (初回のみ)
	教材費	12,600円(1級～準2級) 9,800円(3級～5級)
	授業料	レッスン料2ヶ月分